

aw 01 - sockel

1.0 mm	innenputz
12.5 mm	tokenbauplatte
15.0 mm	osb
160.0 mm	konstruktionsebene / weiche holzfaserdämmung
12.0 mm	osb
3.0 mm	dichtanstrich - pur flüssigkunststoff + vlies
80.0 mm	dämmung - holzfaserplatten
40.0 mm	lattung
15.0 mm	sockelverkleidung - z.b. trespa

aw 02 - außenwand

1.0 mm	innenputz
12.5 mm	tokenbauplatte
15.0 mm	osb
160.0 mm	konstruktionsebene / weiche holzfaserdämmung
12.0 mm	osb
3.0 mm	dichtanstrich - pur flüssigkunststoff + vlies
80.0 mm	dämmung - holzfaserplatten
40.0 mm	lattung
33.0 mm	rhombusfassade

aw 03 - attika

2.0 mm	dichtebene
15.0 mm	osb
160.0 mm	konstruktionsebene
12.0 mm	osb
3.0 mm	dichtanstrich - pur flüssigkunststoff + vlies
80.0 mm	luftschicht
40.0 mm	lattung
33.0 mm	rhombusfassade

aw 04 - außenwand

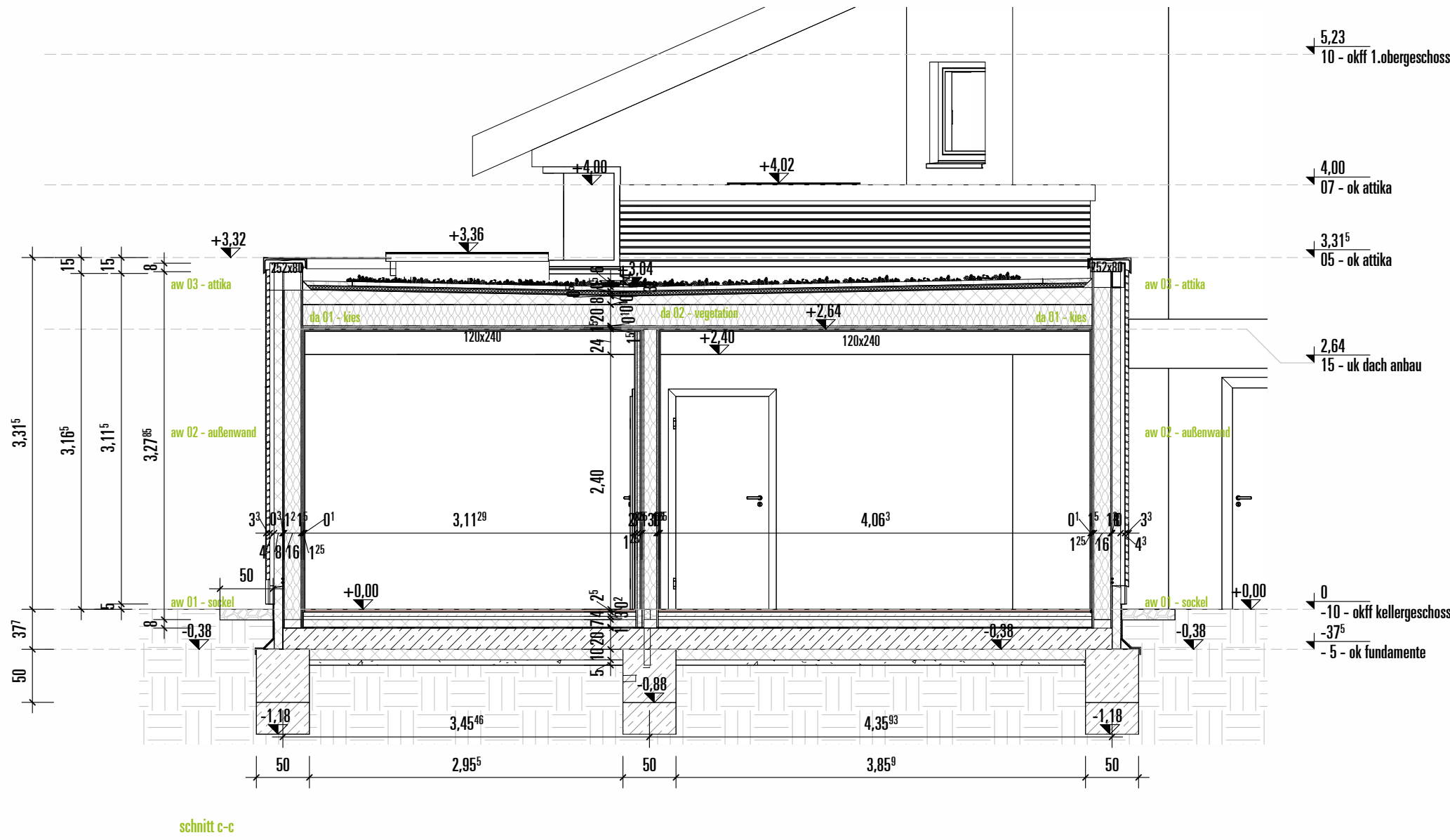
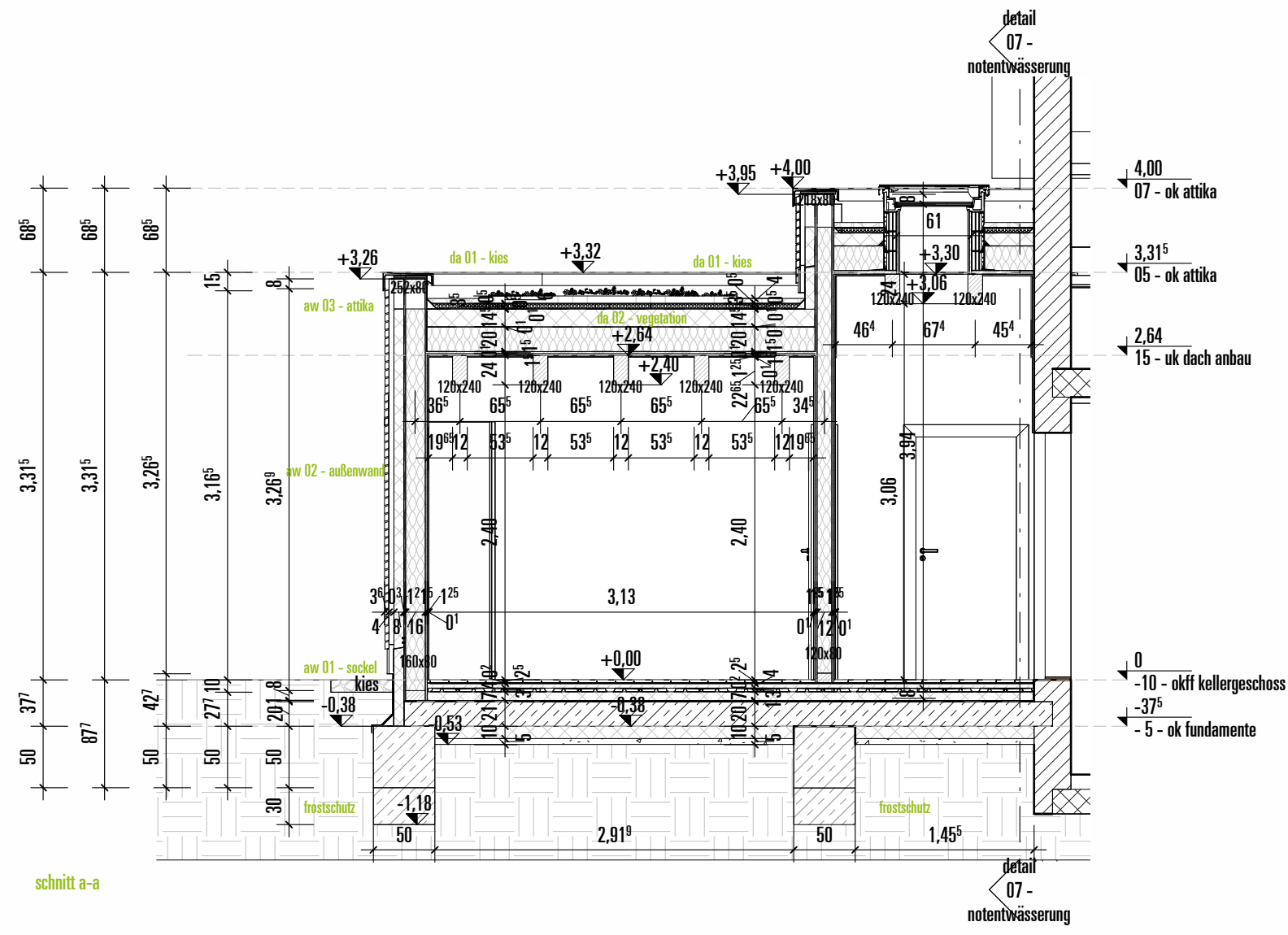
1.0 mm	innenputz
12.5 mm	tokenbauplatte
15.0 mm	osb
160.0 mm	konstruktionsebene / weiche holzfaserdämmung
12.0 mm	osb
3.0 mm	dichtanstrich - pur flüssigkunststoff + vlies
80.0 mm	dämmung - holzfaserplatten
40.0 mm	lattung
15.0 mm	fassadenverkleidung

da 01 - dachaufbau kiesstreifen

1.0 mm	innenputz
12.5 mm	tokenbauplatte
15.0 mm + 15.0 mm	osb
1.0 mm	dampfsperre
200.0 mm	konstruktionsebene / weiche holzfaserdämmung
1.0 mm	dampfsperre
80.0 mm	gefälledämmung 1,1°
1.0 mm	wurzeldichte dachabdichtung
5.0 mm	schuttlage
35.0 mm	drainage
5.0 mm	filtervlies
40.0 mm	kies

da 02 - dachaufbau vegetation

1.0 mm	innenputz
12.5 mm	tokenbauplatte
15.0 mm + 15.0 mm	osb
1.0 mm	dampfsperre
200.0 mm	konstruktionsebene / weiche holzfaserdämmung
1.0 mm	dampfsperre
80.0 mm	gefälledämmung 1,1°
1.0 mm	wurzeldichte dachabdichtung
5.0 mm	schuttlage
35.0 mm	drainage
5.0 mm	filtervlies
60.0 mm	substrat
60.0mm	vegetation

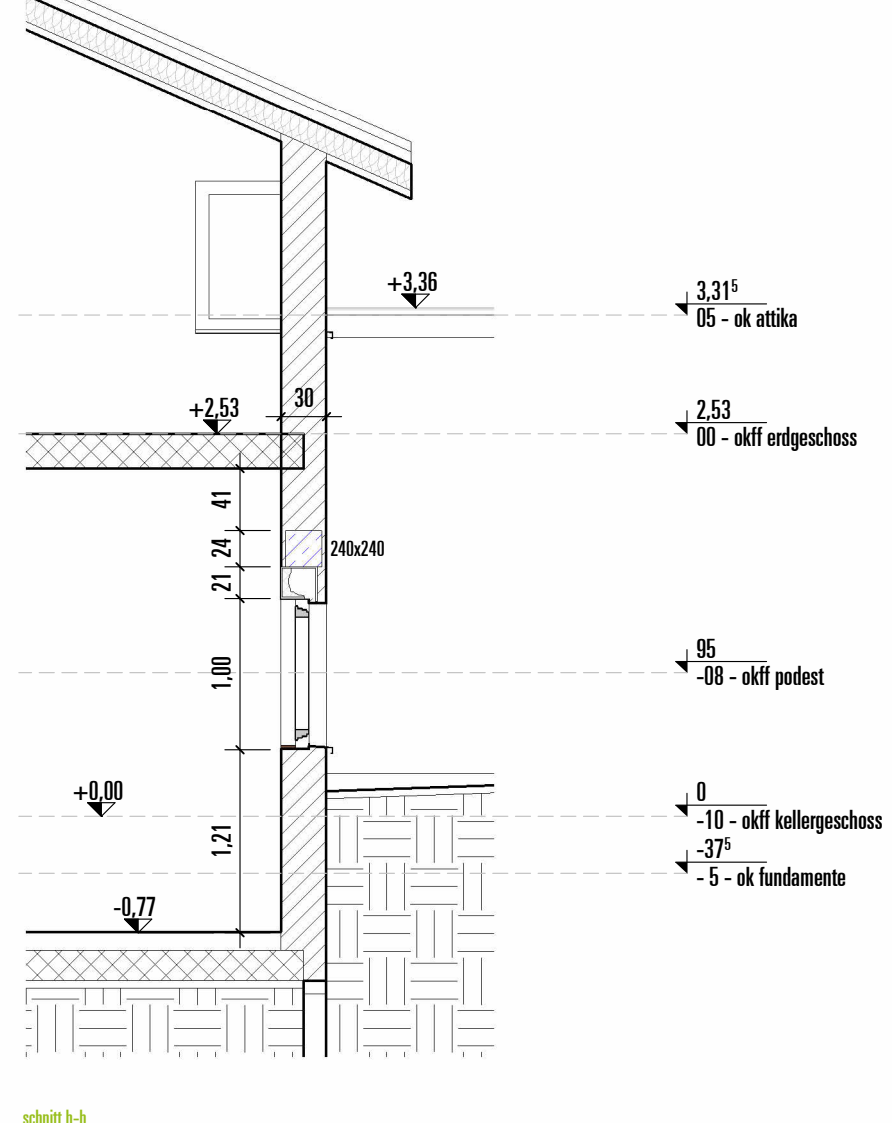
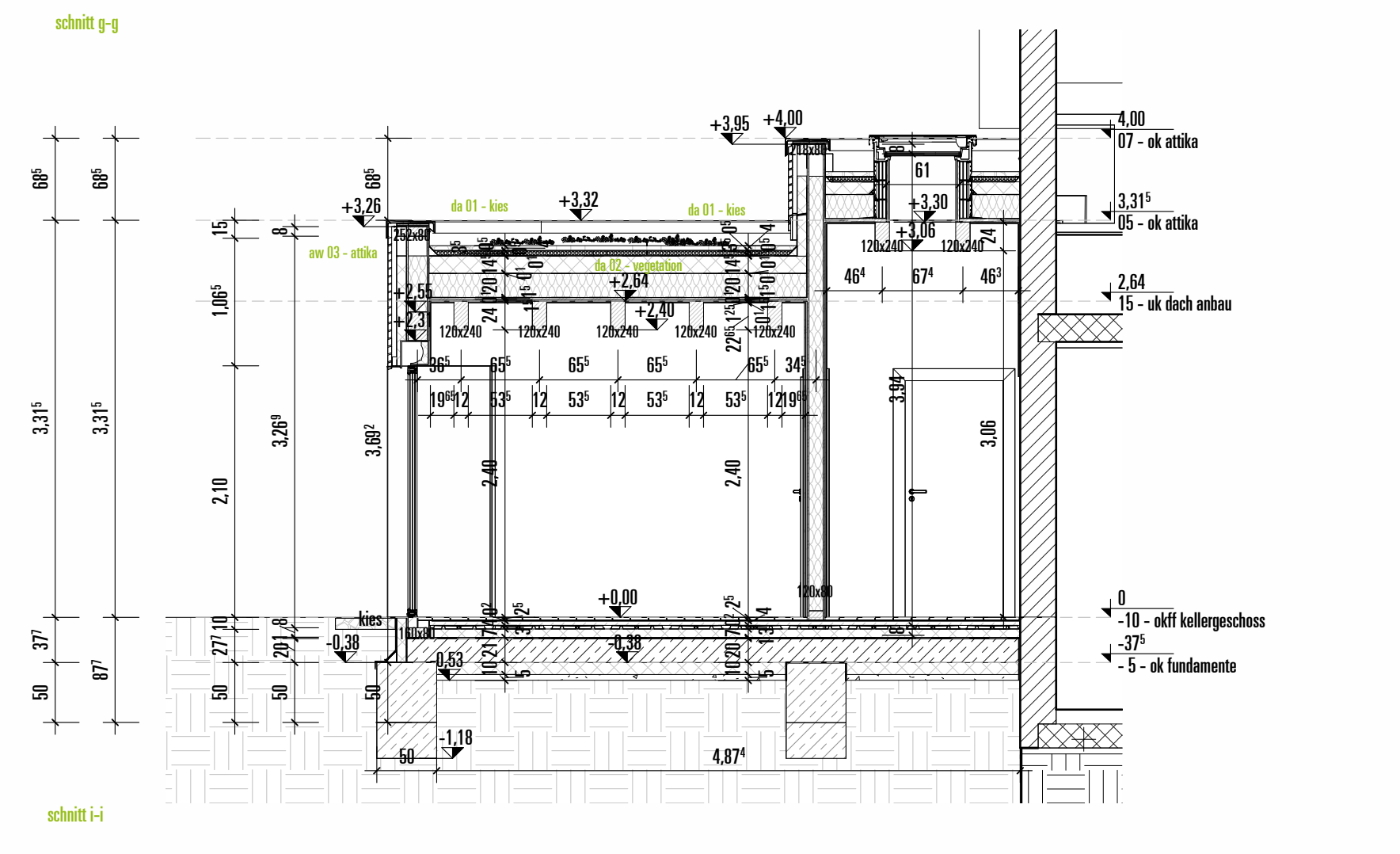
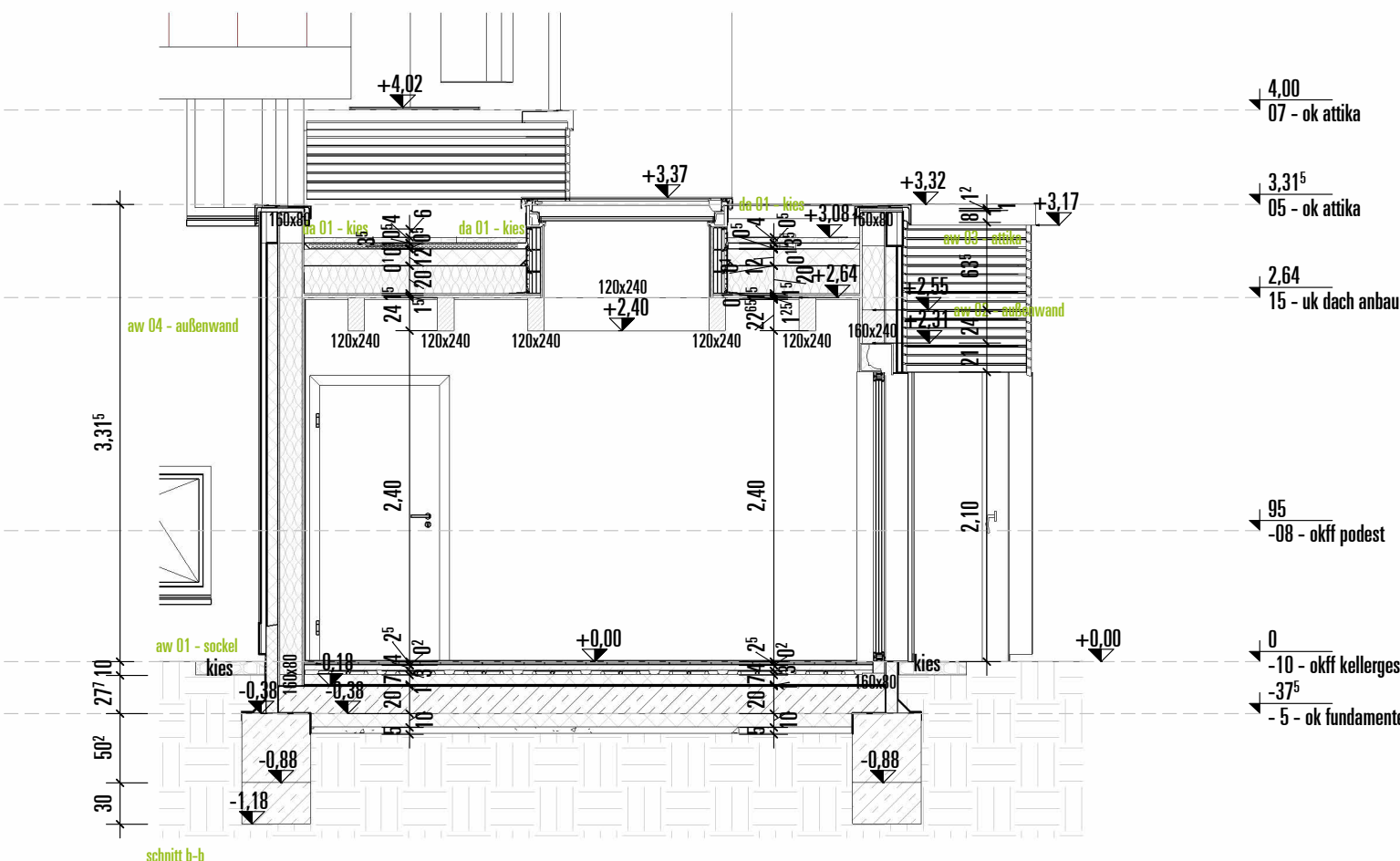
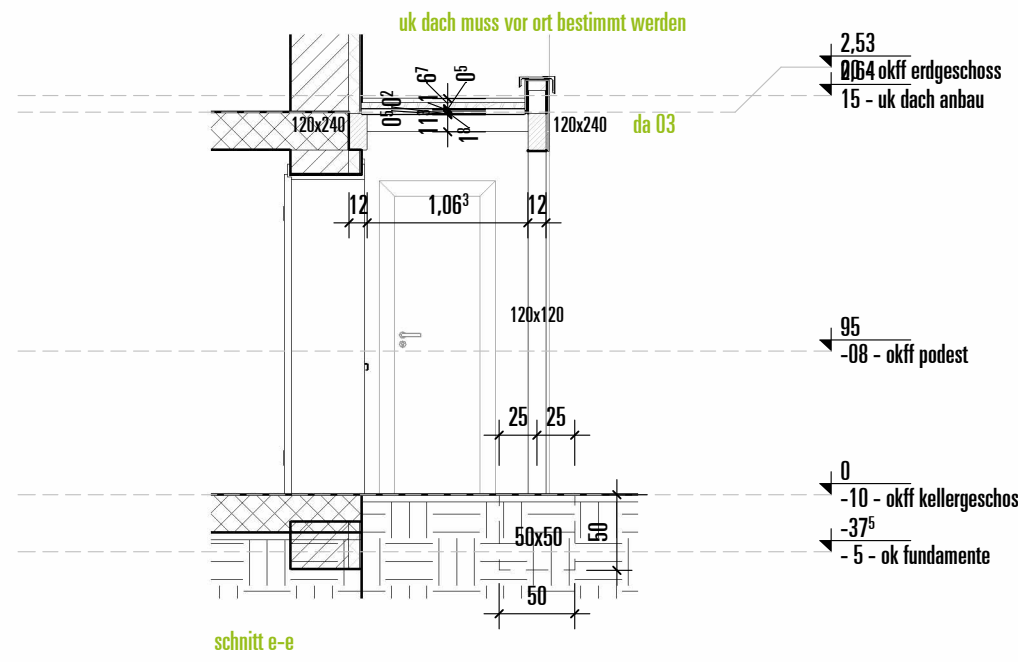
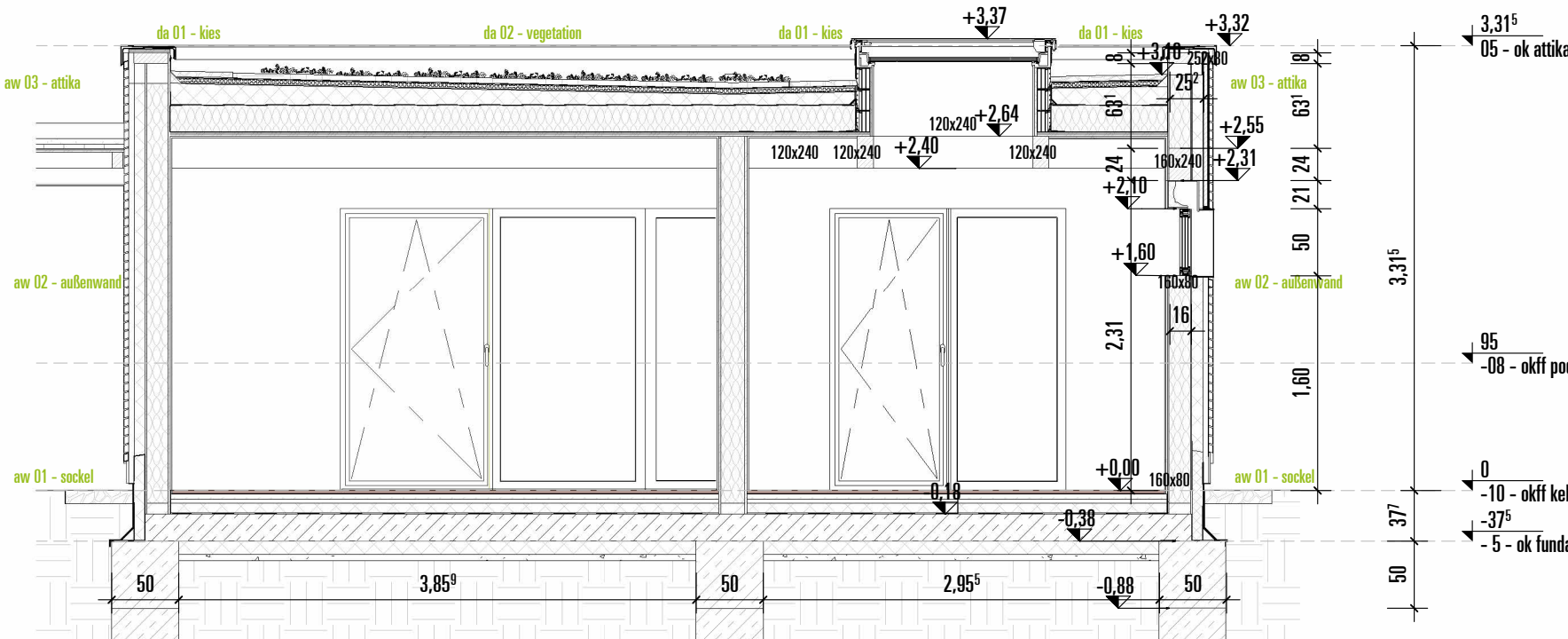
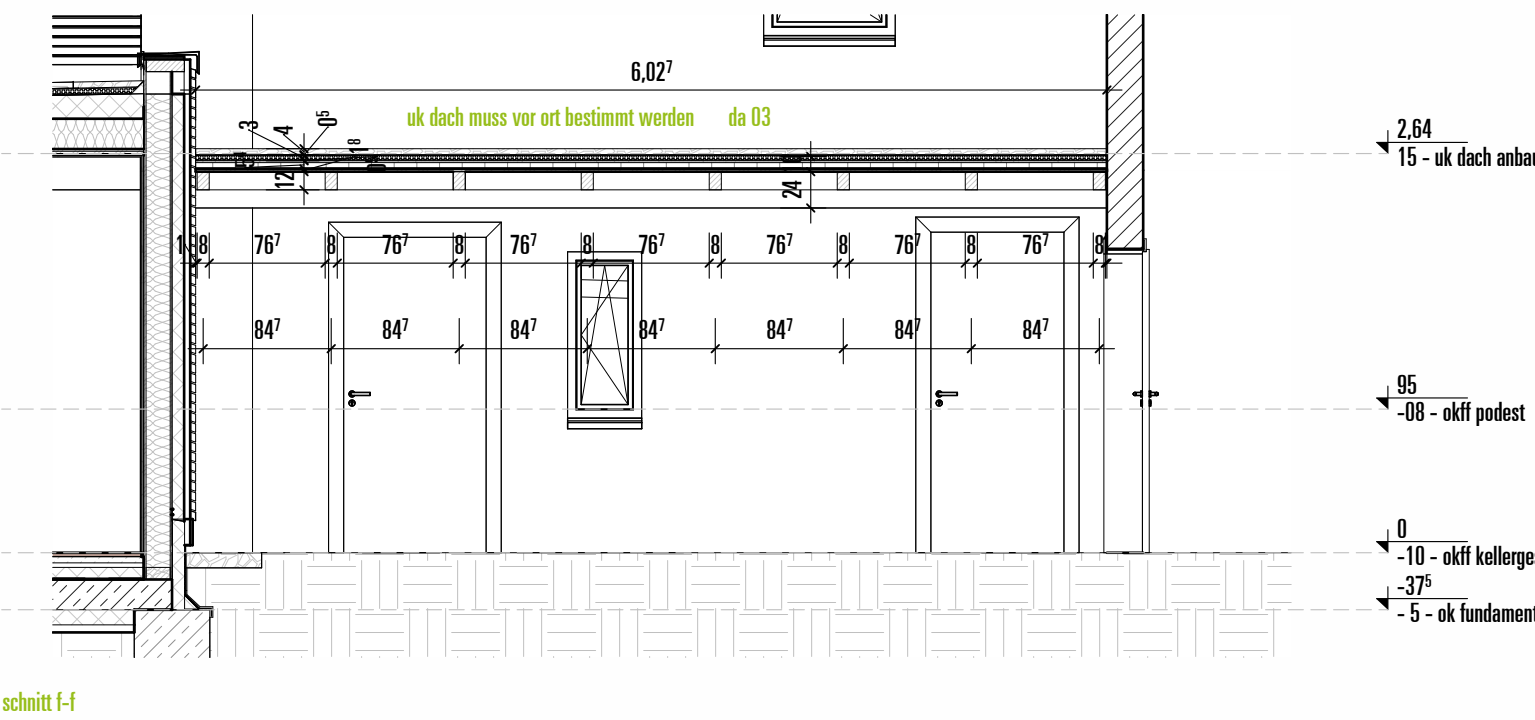


da 03 - dachaufbau vordach

120.0 mm	konstruktionsebene
18.0 mm	osb
2.0 mm	dichtebene
5.0 mm	schuttlage
35.0 mm	drainage
5.0 mm	filtervlies
40.0 mm	kies

fb 01 - fußbodenaufbau

25.0 mm	bodenbelag - holz
2.0 mm	kleber
40.0 mm	estrich
30.0 mm	fußbodenheizung
70.0 mm	dämmung
10.0 mm	dichtungsebene
200.0 mm	bodenplatte
100.0 mm	dämmung
50.0 mm	sauberkeitsschicht



planfabrik architektur gmbh
architekten & ingenieure
www.planfabrik.com
fon 0202.687592.0
fax 0202.687592.99

projekt anbau stiel wiesbaden

projektnummer plp10412

bauvorhaben anbau als holzkonstruktion
in den erden 1
65207 wiesbaden

bauherrschaft miro stiel
in den erden 1
65207 wiesbaden

leistungsphase ausführungplanung

plan schnitte - ausführung

entwurfsvorstands robin kretschmer
dipl.-ing. architekt

planvorstands fn

maßstab 1:50

datum 24.02.2026

plannummer plp10412 - 201

index d

planunterlagen unterliegen der geheimhaltung und dürfen, ohne
rücksprachen mit den entwurfsvorständen nicht an dritte
weitergeben oder veröffentlicht werden.

sämtliche maßstäbe sind vom unternehmen eigenverantwortlich am
bau zu prüfen.
alle werkpläne sind nur in Verbindung mit den gültigen schal- und
bewehrungsplänen der tragwerksplanung, sowie den durch-
bruchplänen und/oder den ergänzenden angaben der
fachgenieuer*innen gültig.
das ausführende unternehmen ist verpflichtet, die auftraggebende
person auf etwaige unstimmigkeiten der ausführungsanlagen
hinzuwiesen (vob, § 3.3)

